

หลักสูตร

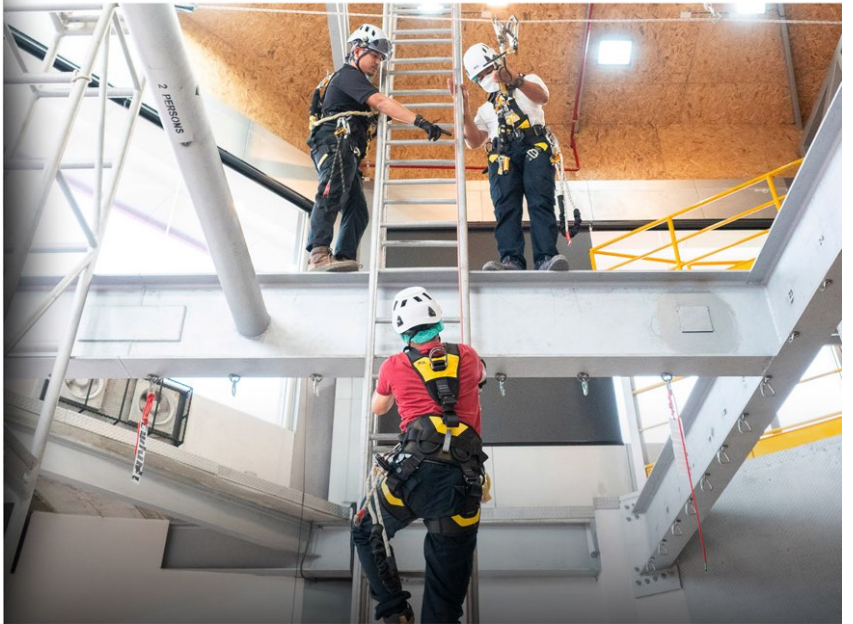
การปฏิบัติงานบนที่สูง

สำหรับ ผู้ปฏิบัติงาน



01

หลักการและเหตุผล



สาเหตุของการประสบอันตรายของพนักงานเกิดจากตกจากที่สูง จำนวน 6,080 คน จากสถิติอันตรายที่เกิดจากการตกจากที่สูง ข้อมูลจากสำนักงานประกันสังคมกระทรวงแรงงาน ปี 2558 เพื่อให้ผู้ปฏิบัติงานเกิดความรู้ความเข้าใจในการปฏิบัติงานบนที่สูงได้อย่างถูกต้องและสอดคล้องตามที่กฎหมายกำหนด กิจกรรมหรือสถานประกอบกิจการที่มีพนักงานทำงานบนที่สูง จึงควรพิจารณาจัดให้มีการอบรมหลักสูตรที่สูงสำหรับผู้ปฏิบัติงานให้กับพนักงาน

หลักสูตร

การปฏิบัติงานบนที่สูง สำหรับ ผู้ปฏิบัติงาน

02

วัตถุประสงค์

- เพื่อให้ผู้เข้าอบรมมีความรู้และทักษะในการทำงานบนที่สูงอย่างปลอดภัย
- เพื่อให้ผู้เข้าอบรมมีความรู้และเข้าใจบทบาทหน้าที่ของตนเองในการปฏิบัติงานบนที่สูง
- เพื่อให้ผู้เข้าอบรมมีความรู้ความเข้าใจในการเลือกใช้อุปกรณ์คุ้มครองความปลอดภัยได้อย่างถูกต้องเหมาะสม
- เพื่อให้ผู้เข้าอบรมเกิดความตระหนักถึงความรุนแรงของการประสบอันตรายจากการทำงานบนที่สูง
- เพื่อให้ผู้เข้าอบรมสามารถกู้ภัยเมื่อเกิดเหตุฉุกเฉินได้

03

คุณสมบัติผู้เข้าอบรม

- หัวหน้างาน พนักงาน ที่ปฏิบัติงานเกี่ยวข้องกับความสูงหรือผู้ที่สนใจ
- สุขภาพร่างกายแข็งแรงสามารถฝึกภาคปฏิบัติได้

วิธีการฝึกอบรม บรรยาย / กรณีศึกษา / ภาคปฏิบัติ

วิธีการประเมินผลและเกณฑ์การวัดผล

- ระยะเวลาเข้ารับการฝึกอบรม 100% จำนวน 6 ชั่วโมง
- แบบทดสอบก่อน และหลังการฝึกอบรม

สิ่งที่จะได้รับหลังการอบรม วุฒิบัตรผ่านการอบรม



Safety
Member

กำหนดการฝึกอบรม

หลักสูตร การปฏิบัติงานบนที่สูง สำหรับ ผู้ปฏิบัติงาน (6 ชั่วโมง)

อบรมวันที่ 1

ลงทะเบียน 08.30 - 09.00 น.
ทำแบบทดสอบก่อนการฝึกอบรม

ภาคทฤษฎี

1) ความปลอดภัยในการทำงานบนที่สูงและข้อกำหนดเบื้องต้น 09.00 - 10.30 น.
- คำจำกัดความของการทำงานบนที่สูง
- อันตรายและสถิติอุบัติเหตุจากการทำงาน
- ข้อกำหนดและกฎหมายที่เกี่ยวข้องกับความปลอดภัยในการทำงาน

พักเบรก

2) ระบบป้องกันการตกและอุปกรณ์ที่เกี่ยวข้อง 10.30 - 10.45 น.
- สวมใส่อุปกรณ์คุ้มครองความปลอดภัยส่วนบุคคล (PPE) 10.45 - 12.15 น.
- อุปกรณ์ป้องกันการตกจากที่สูงและเทคนิคการใช้งาน
- มาตรฐานสากลที่เกี่ยวข้องกับการทำงานบนที่สูง
- เทคนิคการตรวจสอบและการเลือกใช้งานอุปกรณ์และเทคนิคการทำงานวิธีต่างๆ
- บทบาทและหน้าที่ความรับผิดชอบในการทำงานบนที่สูง

ทำแบบทดสอบภาคทฤษฎีหลังฝึกอบรม

พักรับประทานอาหาร 12.15 - 13.15 น.

สอนโดย : วิทยากรที่ได้รับอนุมัติจากกรมสวัสดิการและคุ้มครองแรงงาน

** กำหนดการและเวลาสามารถเปลี่ยนแปลงได้ตามความเหมาะสม **



Safety
Member

กำหนดการฝึกอบรม

หลักสูตร การปฏิบัติงานบนที่สูง สำหรับ ผู้ปฏิบัติงาน (6 ชั่วโมง)

อบรมวันที่ 1 (ต่อ)

ภาคปฏิบัติ

- ฝึกปฏิบัติและทดสอบการผูกเชือกพื้นฐาน 13.15 - 14.45 น.
- ฝึกปฏิบัติและทดสอบการสวมใส่ FULL BODY HARNESS WITH ABSORBER WEBBING 2 HOOK
- ฝึกปฏิบัติและทดสอบการทำจุดยึด (ANCHOR) ด้วยเชือกพื้นฐาน

พักเบรก

14.45 - 15.00 น.

-
- สอนขึ้นลงบนที่สูง FULL BODY HARNESS WITH ABSORBER WEBBING 2HOOK แนวราบ แนวตั้ง แนวเอียง (FF = 0-1) 15.00 - 16.30 น.
 - สอนการตรวจสอบอุปกรณ์กันตกและการเลือกใช้งานอุปกรณ์กันตกชนิดต่างๆ
 - สอนการวางแผนงานฉุกเฉิน การช่วยเหลือและการกู้ภัยผู้ประสบภัยตกจากที่สูง
 - สอนเทคนิคการทำ Positioning Working
 - สอนเทคนิคการทำ Restraint Technique
 - สอนเทคนิคการทำ Fall Arrester System
 - สอนเทคนิคการทำ Lifeline System and Anchor

ตอบข้อซักถาม - แจงผลการทดสอบภาคปฏิบัติ

สอนโดย : วิทยากรที่ได้รับอนุมัติจากกรมสวัสดิการและคุ้มครองแรงงาน

** กำหนดการและเวลาสามารถเปลี่ยนแปลงได้ตามความเหมาะสม **



ช่องทางการขอเอกสารเสนอราคา สอบถามข้อมูลเพิ่มเติม (การจัดฝึกอบรมภายใน)

ประสานงานติดต่อเจ้าหน้าที่ บริษัท เซฟตี้ เมมเบอร์ จำกัด ได้ที่

เบอร์โทร : 064 - 958 - 7451

E-mail : Sale@safetymember.net

Add LINE Friends via QR Code :



บริษัท เซฟตี้ เมมเบอร์ จำกัด

เลขที่ 349 ถนนวิภาวดีรังสิต แขวงจอมพล เขตจตุจักร กรุงเทพมหานคร 10900

E-mail : sale@safetymember.net / Tel : 064-9587451



การปฏิบัติงานบนที่สูง สำหรับ ผู้ปฏิบัติงาน



www.safetymember.net



(064) 958 7451 คุณตูน



Sale@safetymember.net